



SEJOUR D'ALBATRE



LIVRET D'ACCUEIL **VILLA LE RAYON VERT**

127 Chemin des Falaises
76540 Saint-Pierre-en-Port



www.sejour-dalbatre.com

LIVRET D'ACCUEIL

VILLA LE RAYON VERT

127 Chemin des Falaises
76540 Saint-Pierre-en-Port

BIENVENUE

Bonjour et bienvenue chez vous !

Vous allez séjourner dans notre Villa le Rayon Vert.

Vous trouverez dans ce livret des détails pratiques liés à la gestion de la villa, des informations sur les villages & commerces alentours et une liste – non-exhaustive – des activités à proximité.

Balades dans la campagne, le long de la mer ou en haut des falaises, visites de monuments historiques, dégustation de fruits de mer : tous les éléments sont réunis pour que vous passiez un bon séjour, quelque soit la météo. Nous serons contents de recevoir vos conseils pour améliorer ce livret ainsi que notre accueil !

Merci pour votre confiance et nous restons à votre disposition.

Anne et Damien

ARRIVER A LA VILLA

Le parking se trouve au bout du chemin, à 30m de la villa. L'entrée se fait par le petit portail blanc situé 127 chemin des Falaises. Ce portail conduit à la terrasse. Une fois sur la terrasse, la porte d'entrée de la maison est 2 mètres sur la droite. Ouvrir le volet gris. Vous aurez alors accès à la boîte à code dans laquelle se trouve la clé. Le code vous sera communiqué plus tard, si nécessaire. Une fois entré, l'alarme peut être activée. Nous vous communiquerons alors le code de désactivation de l'alarme. [LIEN GPS](#)

RECUPERER LES CLEFS

Nous demandons à nos locataires d'organiser leur **arrivée comme suit**:

La veille ou le jour de votre arrivée, merci de contacter **Françoise : +33 6 63 76 16 96** pour valider avec votre hôtesse vos horaires. Si nous ne pouvons pas vous accueillir directement, vous suivrez les instructions précédentes.

- **Location du Vendredi au Dimanche**: Arrivée 19h le vendredi départ dimanche 19H 16h
- **Location du Samedi au Samedi ou en semaine**: arrivée le premier jour de la location à partir de 16h et leur départ au plus tard à 10h le dernier jour de la location.

VOS INTERLOCUTEURS

Accueil des locataires : Françoise : +33 6 63 76 16 96

Réservations / demandes d'information : Anne : +33 6 81 51 82 35

Urgences : si vous n'arrivez pas à contacter Françoise, appelez Anne au +33 6 81 51 82 35 ou Damien au +33 6 08 07 54 90, ou encore Magali au +33 7 83 14 78 62, ou alors Stéphanie au +33 6 62 56 70 86.

En cas de problème technique durant votre séjour, contactez Damien: +33 6 08 07 54 90



Entrée de la Villa le Rayon Vert



LIVRET D'ACCUEIL

VILLA LE RAYON VERT

127 Chemin des Falaises
76540 Saint-Pierre-en-Port



INTERNET / WIFI

Nom du réseau : Villa-Le-Rayon-Vert

Code d'accès est : rayonvert

ETAT DES LIEUX

Pour des raisons pratiques, nous avons opté pour un état des lieux électronique, à remplir avant minuit le soir de votre arrivée. Pour cela, [cliquez ici](#) ou scannez le QR code :



LITERIE & DRAPS DE PROTECTION

Pour protéger notre literie, nous recouvrons nos matelas d'alaises qui sont elles-mêmes recouvertes, comme nos couettes et oreillers de draps de protection. Vous dressez alors vos lits en mettant vos draps (ou ceux que vous aurez loué) par-dessus les literies de protection. **Le jour de départ, attention à ne pas retirer nos draps de protection !** Les dimensions des lits de la villa sont les suivantes :

- 2 lits en 140 x 90 avec grande couette 2 pers, oreillers carrés
- 12 lits en 90 x 190 avec couette 1 pers, oreillers carrés

LES POUBELLES

Déchets de cuisine : Dans des sacs poubelle souples noirs : le conteneur réservé au chemin des falaises se trouve au croisement avec l'avenue de Boulleville. Les clés du conteneur sont sur votre trousseau. Il faut y apporter avant votre départ, toutes vos poubelles noires.

Déchets recyclables : Vous devrez les évacuer dans les conteneurs du village, (bouteilles et bocaux en verre, bouteilles plastiques, Tetrabricks...). Rien ne doit rester à la Villa !

QUELQUES REGLES



La Villa est strictement non-fumeur



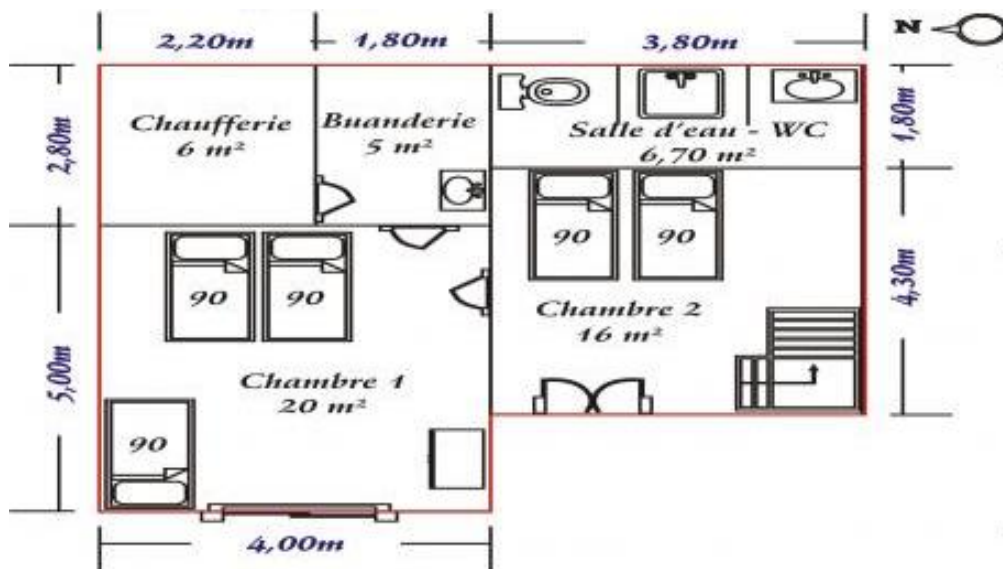
Veillez à éteindre les lumières et baisser l'intensité des radiateurs quand vous allez vous promener. Merci de ne pas chauffer les fenêtres ouvertes !

LIVRET D'ACCUEIL

VILLA LE RAYON VERT

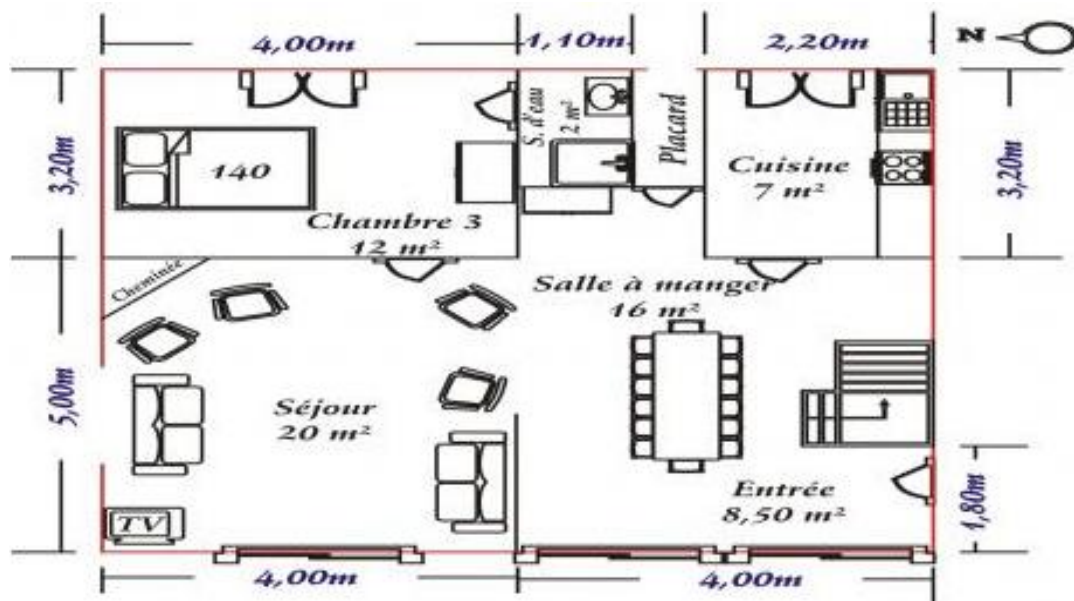
127 Chemin des Falaises
76540 Saint-Pierre-en-Port

PLAN DE LA VILLA



Au rez-de-jardin :

- Suite parentale : 2 lits simples accolés et 1 lit supplémentaire (90x190), avec cabinet de toilette
- Chambre de deux lits (90x190) avec salle de douche et WC
- Buanderie (lave-linge, sèche-linge)
- Lit bébé transportable (parapluie), chaise haute, baignoire, matelas à langer



Au rez-de-chaussée :

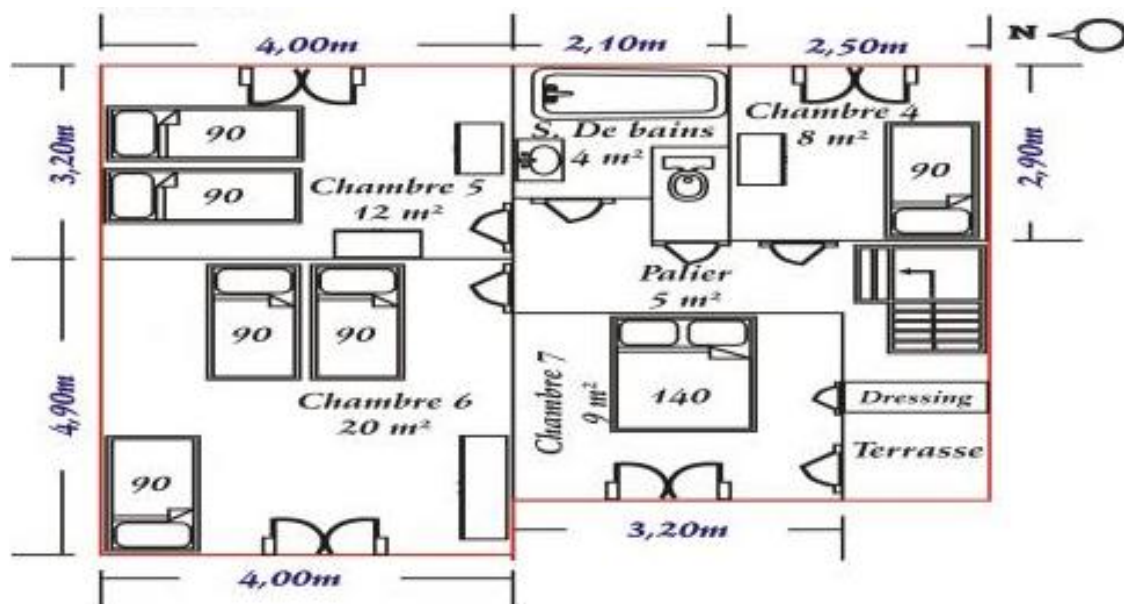
- Chambre (1 lit double 140 x 90) avec salle d'eau
- Salle à manger
- Salon : TV, DVD, Cheminée
- Cuisine équipée : fours, traditionnel et micro-ondes, plaques de cuisson, lave-vaisselle...
- Terrasse de 70 m², le long du salon et de la salle à manger

LIVRET D'ACCUEIL

VILLA LE RAYON VERT

127 Chemin des Falaises
76540 Saint-Pierre-en-Port

PLAN DE LA VILLA



Au 1er étage : 4 chambres

- Chambre à 2 lits simples accolés
- Chambre à 3 lits simples
- Chambre à 1 lit double (140x190)
- Chambre à 2 lits superposés (90x190)
 - Salle de bain
 - WC séparés

LE JOUR DU DEPART

- **Chambres:** Si vous avez loué les draps de la villa, merci de les enlever et de les disposer au pied des lits. Attention à **ne pas enlever les draps de protection** qui protègent matelas, couettes et oreillers.
- **Serviettes de toilette et torchons:** Mettre de côté celles et ceux que vous n'avez pas utilisés.
- **Cuisine:** Merci de faire votre vaisselle et de la ranger si possible.
- **Vérifiez que vous avez bien éteint radiateurs et lumières**

Une personne viendra faire un ménage complet après votre départ, mais un petit coup de balai ou d'aspirateur sont toujours les bienvenus

VOTRE AVIS COMPTE

Dans un soucis d'amélioration continu, nous souhaitons avoir votre avis sur le déroulement de votre séjour. Si vous souhaitez nous faire partager votre expérience et nos axes d'améliorations [cliquez ici](#) ou scannez le QR code :



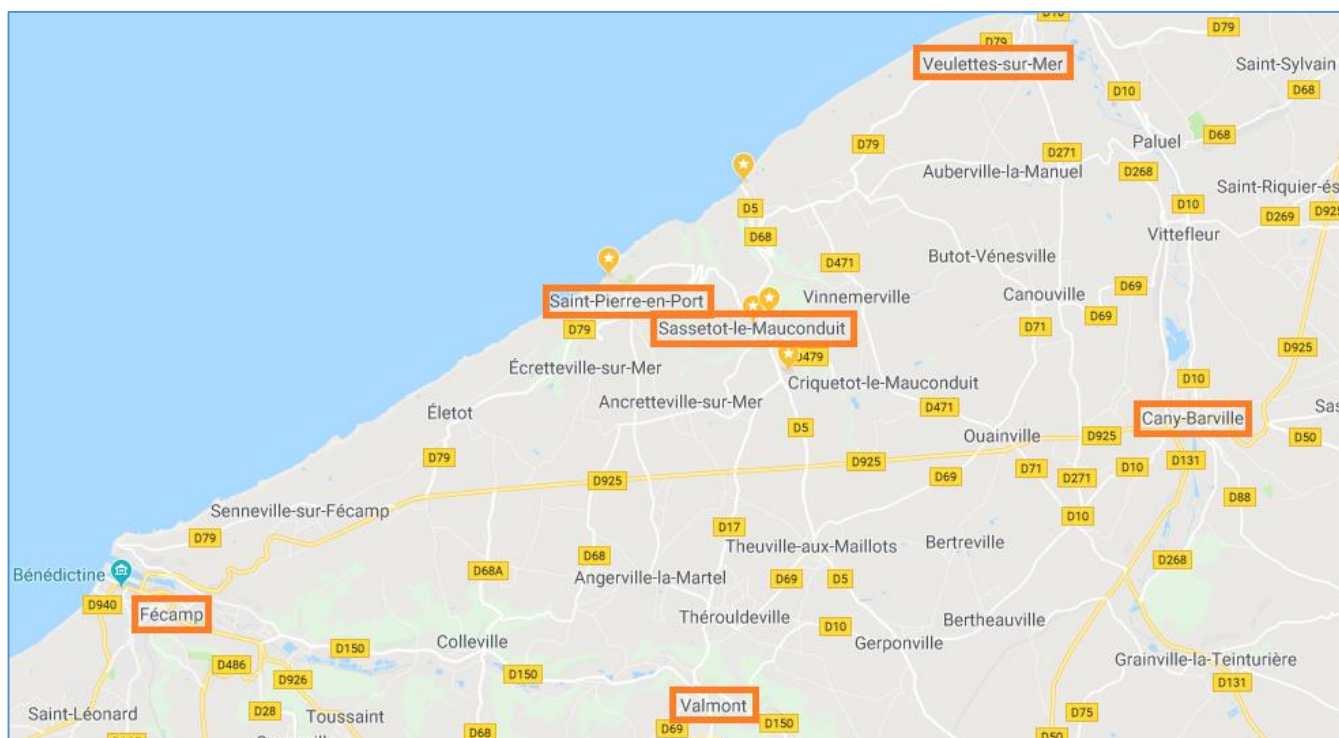
LIVRET D'ACCUEIL

VILLA LE RAYON VERT

127 Chemin des Falaises
76540 Saint-Pierre-en-Port

VILLAGES ET COMMERCES A PROXIMITE

- **Saint Pierre en Port:** boulangerie, épicerie, pharmacie, boucherie, bar-tabac, salon de coiffure
- **Sassetôt le Mauconduit - 2,6km:** boulangerie, épicerie, pharmacie, boucherie, bar-tabac, salon de coiffure, office du tourisme
- **Valmont - 10,6km:** supermarché Carrefour Contact, boulangerie, pharmacie, médecins
- **Cany-Barville - 12,7km:** supermarchés & tous commerces avec la spécificité d'être ouverts le lundi mais fermés le mardi
- **Fécamp - 17km:** supermarchés & tous commerces dont excellentes poissonneries.



SNCF / BUS

La gare la plus proche de Saint Pierre en Port est celle de Fécamp, qui dessert notamment celle de Breauté Beuzeville, sur la ligne Le Havre – Yvetot – Rouen – Paris. A partir de la gare, la ligne de bus n° 60 direction SAINT VALERY EN CAUX vous dépose à proximité du gîte en 30 minutes environ. S'arrêter à **SAINT PIERRE EN PORT – Centre bourg**

MEDECINS / HOPITAUX

- Cabinet Médical Des Docteurs Pascal Auvray, Jean-Pascal Bunel et Jean-Louis Jumeau, 24 place Docteur Greverie, 76540 VALMONT - 02 35 29 84 30
- Cabinet Médical Des Docteurs Méheut-Ferron Chemin Et Delrue, 24 place Docteur Greverie, 76540 VALMONT - 02 35 10 15 15

NUMEROS D'URGENCE

Pompiers: 18 / Police Secours: 17 / Samu: 15 / Pharmacie de garde: 3237 / Général: 112

LIVRET D'ACCUEIL

VILLA LE RAYON VERT

127 Chemin des Falaises
76540 Saint-Pierre-en-Port

AUTOUR DE LA VILLA LE RAYON VERT

Nous mettons à votre disposition plusieurs brochures en ligne sur le site www.sejour-dalbatre.com, dont le « Guide des Loisirs » développé par la Seine-Maritime dans lequel vous pourrez retrouver les activités à faire dans le département. La liste ci-dessous constitue une courte sélection de ce que nous vous recommandons à proximité de Saint Pierre en Port.

Pour préparer au mieux votre séjour, vous pouvez consulter le site de l'office du tourisme de la Seine Maritime, accessible ici: <https://www.seine-maritime-tourisme.com/>. Les bureaux de l'office du tourisme les plus proches se situent à **Saint Pierre en Port** et à **Sassetot le Mauconduit**.

► VISITES

- Abbaye Notre-Dame-du-Pré à **Valmont**,
- Château de **Canby-Barville**,
- Château et Roseraie du Mesnil-Geoffroy à **Ermenouville**,
- Château de Filières à **Gommerville**,
- Château et Maison des croyances et Traditions du Terroir à **Sassetot-le-Mauconduit**,
- Château et parc d'Orcher à **Gonfreville l'Orcher**
- Manoir d'Ango, Parc du Bois des Moutiers, Eglise Saint-Valéry et Cimetière marin à **Varengeville-sur-Mer**,
- Abbaye de la Sainte-Trinité, Palais de la Bénédictine et Musée du Chocolat à **Fécamp**,
- Abbaye de Jumièges à **Jumièges**
- Abbaye de Fontenelle à **Saint-Wandrille-Rançon**
- Musée d'art moderne André Malraux du **Havre** où sont notamment exposés les grands impressionnistes français (Boudin, Monet, Renoir, Pissaro, etc.),
- Le Clos Lupin – Maison Maurice Leblanc à **Etretat**,
- Le Chêne, la Ferme du chêne et le verger d'**Allouville Bellefosse**

► NATURE / SPORT

Nous avons mis en ligne sur notre site internet quelques circuits de randonnée. En courant, à pied ou encore à vélo, vous pourrez profiter d'une vue à couper le souffle. Nous vous conseillons évidemment la randonnée « autour de Saint Pierre en Port » qui passe devant votre villa.



LIVRET D'ACCUEIL

VILLA LE RAYON VERT

127 Chemin des Falaises
76540 Saint-Pierre-en-Port

LA COTE D'ALBATRE



Située sur la Manche, la Côte d'Albatre correspond au littoral du Pays de Caux et constitue la quasi-totalité du littoral de la Seine-Maritime. Ses magnifiques falaises blanches, ses lumières et sa mer de jade ont rendu la Côte d'Albatre célèbre, célébrité à laquelle peintres - dont Claude Monet, Gustave Courbet, Eugène Delacroix - et écrivains - dont Maupassant, Maurice Leblanc, Georges Simenon - y ont contribué.

Entre chaque portion de falaises se sont formées des vauzeuses qui abritent plages de galets à marée haute, qui deviennent très rapidement des plages de sable lorsque la marée descend et ports dans les échancrures. Les plus importants que sont Étretat, Fécamp, Saint-Valery-en-Caux, Dieppe et le Tréport.

S'étendant sur plus 120 km, entre le Havre et le Tréport, et hautes de 60 à 120m au dessus du niveau de la mer, les falaises sont formées de couches alternées de silex et de marne.



À marée haute, la mer vient se projeter contre les falaises, gagnant parfois un mètre par an et faisant ainsi tomber la partie haute qui ne repose plus sur rien.

De nombreux villages et hameaux bordent la Côte d'Albatre, et que ce soit à Sassetot le Mauconduit, à Saint Pierre en Port ou aux Petites Dalles, vous serez toujours bien placé pour aller vous balader le long de ses plages et en haut de ses falaises.

QUI SOMMES NOUS ?

Depuis que mon épouse, Anne de Bagneaux-Savatier s'est lancée avec moi dans l'aventure des maisons de vacances, elle n'a pas ménagé ses efforts pour vous offrir des possibilités de séjour dans des demeures variées, à seulement 2h de Paris !

[Séjour d'Albatre](#) se compose aujourd'hui de six maisons de vacances de tailles et de situations variées, pouvant accueillir de 2 à 24 personnes, adaptées à tous vos séjours. [Petit tour d'horizon](#)

Pour l'été 2018, nous vous réservons une petite surprise avec l'ouverture prochaine de trois nouvelles villas situées aux Grandes Dalles, à seulement 100m de la mer. Pour toute question, demande d'information, réservation, n'hésitez pas à [nous contacter](#) !

Anne et Damien.

